

CHI SONO I SETTORI APPOGGIO E AMMINISTRATIVO NELLA STRUTTURA DEL MOVIMENTO UMANISTA

Nella struttura del Movimento Umanista si differenziano tre funzioni: settore strutturale*, amministrativo e appoggio.

In ogni gruppo** sono necessari un settore appoggio e un settore amministrativo.



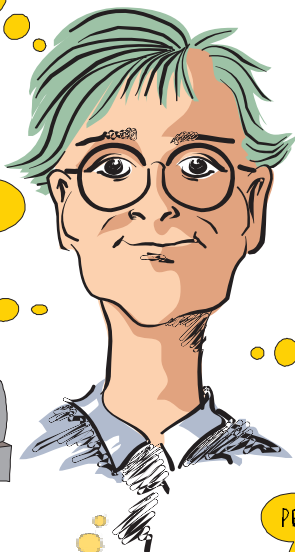
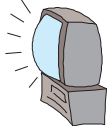
INFORMA LE PERSONE
DEL PROPRIO GRUPPO



HA GUSTO NELLO STARE INSIEME AGLI ALTRI
E NON LASCIARE NESSUNO ISOLATO

GLI APPOGGI POSSONO
TRATTARE I TEMI DI
LAVORO PERSONALE**
DURANTE LA RIUNIONE SETTIMANALE

FA VEDERE
VIDEO E
AUDIOCASSETTE

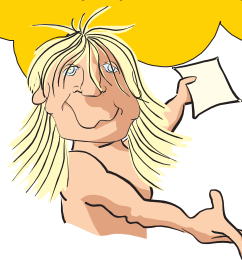


FA AVERE
MATERIALI
PER LE ATTIVITA'

**COSA FA IL
SETTORE AMMINISTRATIVO?**

SI OCCUPA DEL CENSIMENTO
DELLE PERSONE DEL GRUPPO

SI OCCUPA DELL'ACCOGLIENZA
DEI NUOVI ALLA
RIUNIONE SETTIMANALE**



SI RIVEDA DURANTE
LA SETTIMANA CON
I NUOVI CHE HANNO
PARTECIPATO ALLA
RIUNIONE PER
STRINGERE RELAZIONE
E APPROFONDIRE
LA COMUNICAZIONE

**COSA FA IL
SETTORE APPOGGIO?**



* VEDI INFOGRAFICA "IL SENSO DELLA STRUTTURA" - ** VEDI INFOGRAFICA RELATIVA